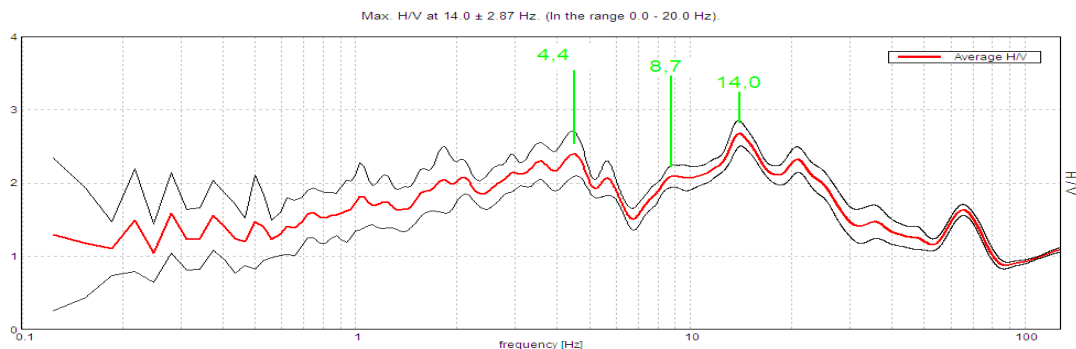


Installazione di 2 impianti eolici in comune di Noceto (PR) Consulenza tecnico-progettuale

Obiettivo

Definizione della soluzione progettuale relativa alla realizzazione di 2 impianti eolici attraverso la minimizzazione dei volumi di scavo e l'ottimizzazione dell'opera di fondazione degli impianti stessi.



Metodologia

La diffusione degli impianti di produzione di energia elettrica da fonti rinnovabili permette lo sviluppo di nuove soluzioni tecnologiche, che, a parità di costi economici e ambientali, offrono, giorno dopo giorno, soluzioni progettuali più performanti. In questo caso, a fronte di torri eoliche più basse ma con generatori eolici di ultima generazione, si ottiene una produzione paragonabile a quella di impianti molto più alti. La committenza ci ha pertanto richiesto di definire un progetto sostenibile evitando inutili sovradimensionamenti dell'opera fondazionale per minimizzare gli impatti ambientali ed economici dell'opera. La consulenza ha compreso lo studio geologico-tecnico dei terreni di fondazione e l'indicazione delle frequenze sismiche di doppia risonanza suolo-struttura per prevenire il fenomeno di accoppiamento sismico, estremamente pericoloso in caso di sisma.

Mo-El srl | **Committente**

2009 | **Anno**

scheda_noceto_rev01

PROGEPITER S.r.l.
Territorio&Ambiente

p.iva./cod.fis/reg.imp. 01458280334

info@progepiter.it

www.progepiter.it

tel. (+39).0523.1885661
fax. (+39).0523.1880161

PROGEPITER s.r.l.
sede legale: via Roma 51 - 29010 Piozzano (PC)
sede operativa: via A. Rossi 38 - 29100 Piacenza