

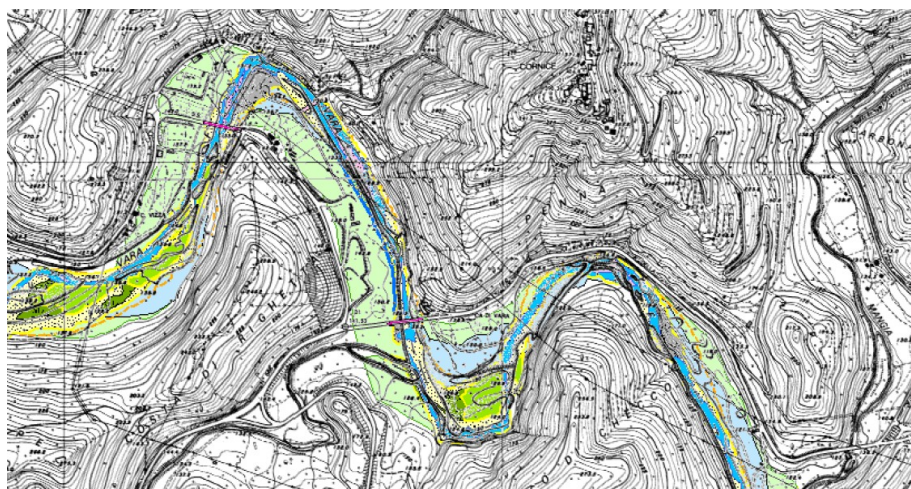
# Studio geomorfologico dei principali alvei fluviali nel bacino del Fiume Magra. Linee guida di gestione dei sedimenti e della fascia di mobilità funzionale.

## Obiettivo

L'obiettivo del progetto di ricerca è stato di ricavare una base conoscitiva dell'evoluzione storica e recente e dei processi geomorfologici attuali lungo i fiumi Magra e Vara e di definire una serie di strumenti conoscitivi, strategie e linee guida per la gestione dei sedimenti d'alveo e dei connessi processi di erosione o sedimentazione. Un particolare riferimento è stato dato alla definizione delle fasce di mobilità fluviale e delle problematiche connesse con le richieste di movimentazione e utilizzo di sedimenti d'alveo.



## Metodologia



la ricerca si è articolata nell'iniziale fase conoscitiva dello stato attuale degli alvei dei due corsi d'acqua e della loro evoluzione recente attraverso la raccolta dei dati e materiali disponibili (carte storiche, foto aeree, rilievi topografici ecc...) ed attraverso rilievi geomorfologici e sedimentologici di campo, viene ricostruita l'evoluzione morfologica recente e vengono classificate le forme ed i processi attuali. Questo stadio supporta la successiva fase applicativa e gestionale, tramite una carta di sintesi, attraverso la quale si

classificano le variazioni storiche e le tendenze evolutive recenti di larghezza e di quota del fondo e predisporre la successiva carta della fascia di mobilità funzionale. Il progetto si completa con la redazione delle linee guida e raccomandazioni per la gestione dei sedimenti, con particolare riferimento alle problematiche connesse con le richieste di loro eventuali movimentazioni.

Autorità di Bacino Interregionale del Fiume Magra, Università di Firenze DIC | **Committente**

2003 - 2006 | **Anno**

[scheda\\_geomorfologia\\_rev01](#)

**PROGEPITER** S.r.l.  
Territorio&Ambiente

[p.iva/cod.fis/reg.imp.01458280334](http://p.iva/cod.fis/reg.imp.01458280334)

[info@progepiter.it](mailto:info@progepiter.it)

[www.progepiter.it](http://www.progepiter.it)

tel. (+39).0523.1885661  
fax. (+39).0523.1880161

**PROGEPITER s.r.l.**  
*sede legale:* via Roma 51 - 29010 Piozzano (PC)  
*sede operativa:* via A. Rossi 38 - 29100 Piacenza