

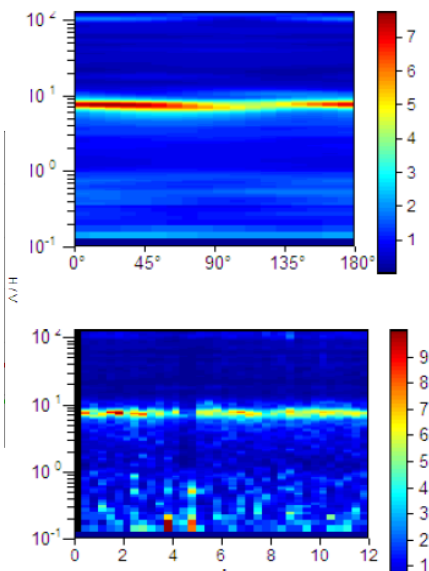
# Rischio sismico, pianificazione e progettazione. Seminario tecnico-pratico per gli allievi dell'istituto superiore per geometri.

## Obiettivo



Le conseguenze del catastrofico evento sismico che ha coinvolto l'Abruzzo ha messo in evidenza la necessità di una maggiore attenzione e conoscenza degli elementi del rischio sismico, soprattutto da parte dei tecnici che operano e opereranno nel settore delle costruzioni e della pianificazione. La giornata di approfondimento tecnico-pratico ha visto affrontare gli elementi costituenti il rischio sismico e sperimentare le più moderne tecniche di misura e monitoraggio che possono essere di supporto alla pianificazione e alla progettazione ai fini della mitigazione del rischio stesso.

## Metodologia



I geologi di PROGEPITER hanno esposto i concetti relativi al rischio sismico, alla normativa vigente in materia, agli effetti e classificazione sismica del territorio arrivando a descrivere una nuova ma già collaudata metodologia d'indagine sismica per valutare in modo rapido e preciso la vulnerabilità degli edifici in caso di risonanza sismica tra suolo di fondazione e costruzione. La metodologia è stata illustrata tramite la presentazione di misure già acquisite durante il recente sisma aquilano (dove PROGEPITER è stata impegnata in un rilievo nell'area epicentrale) e sperimentando assieme agli allievi una breve campagna di misure sull'istituto scolastico poi elaborate e commentate tra relatori e studenti.

Provincia di Asti, Laboratorio di Educazione Ambientale | **Committente**

2009 | **Anno**

[scheda\\_ea\\_sismica\\_rev01](#)

**PROGEPITER** S.r.l.  
Territorio&Ambiente

[p.iva/cod.fis/reg.imp.01458280334](http://p.iva/cod.fis/reg.imp.01458280334)

[info@progepiter.it](mailto:info@progepiter.it)

[www.progepiter.it](http://www.progepiter.it)

tel. (+39).0523.1885661  
fax. (+39).0523.1880161

**PROGEPITER s.r.l.**  
*sede legale:* via Roma 51 - 29010 Piozzano (PC)  
*sede operativa:* via A. Rossi 38 - 29100 Piacenza