

Applicazione della norma EN 16001:2009: audit documentale

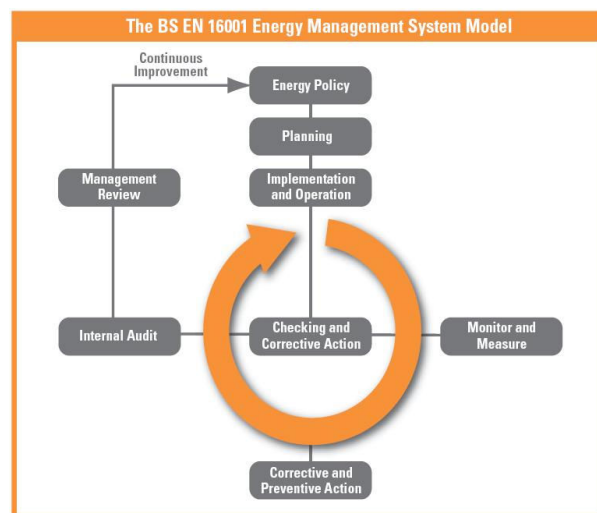
Obiettivo

Realizzare un audit energetico documentale dei consumi energetici dell'azienda come prima fase del processo di implementazione della norma 16001:2009 per evidenziare immediatamente eventuali anomalie negli usi e consumi energetici.

Metodologia

La norma 16001:2009 "Sistemi di Gestione dell'Energia" ha come obiettivo principale la riduzione dei consumi energetici per aziende ed enti. Attraverso la raccolta delle informazioni iniziali (consumi e costi per fascia, potenza e costo impegnato, fattore di carico e di utilizzo, potenza e costo dell'energia reattiva), mediante l'analisi statistica, si ottengono le prime indicazioni previsionali delle correlazioni consumi/costi, consumi/fatturato e consumi/produzione attraverso la scelta opportuna dei fattori energetici più rappresentativi degli aspetti energetici analizzati come previsto dalla EN 16001:2009. La correlazione degli aspetti energetici con i relativi fattori energetici (EPI) permette di misurare e monitorare la performance energetica aziendale.

Per un'azienda produttrice di pannelli truciolari, questa analisi ha consentito di evidenziare un consumo elettrico molto significativo in F3; la successiva definizione di nuove e migliori condizioni contrattuali ha permesso di ottenere un risparmio medio del 20% per i soli consumi elettrici.



Euro Energia Risorse Rinnovabili s.r.l.

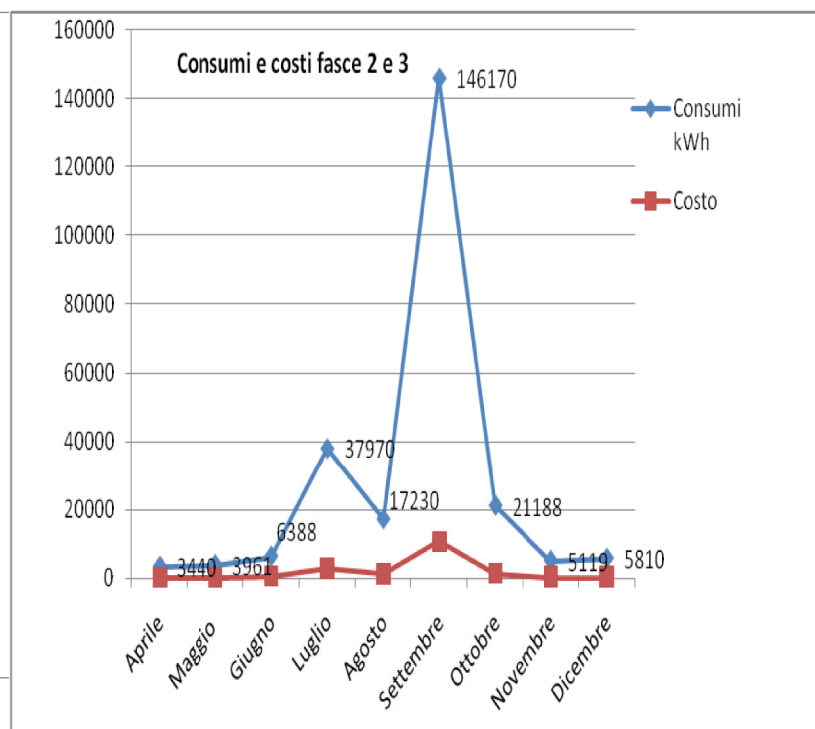
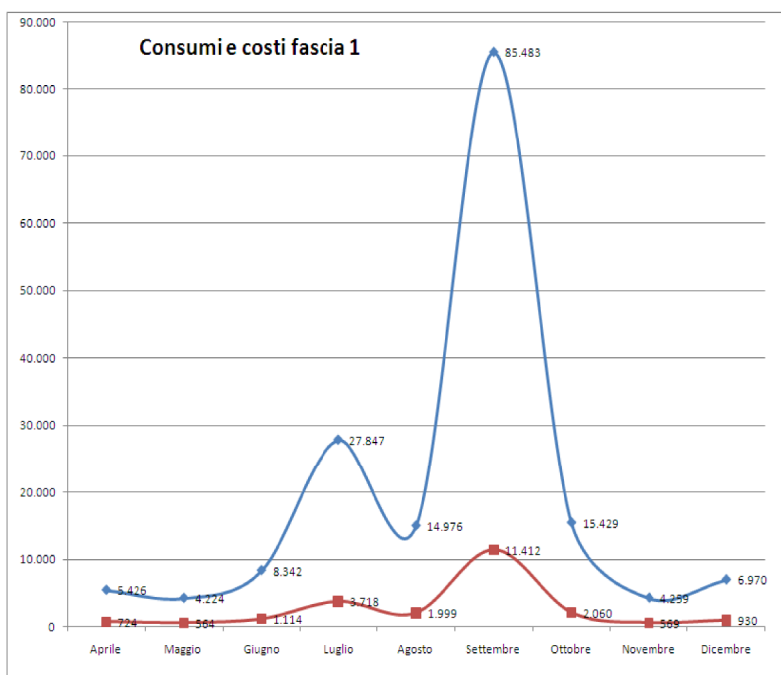
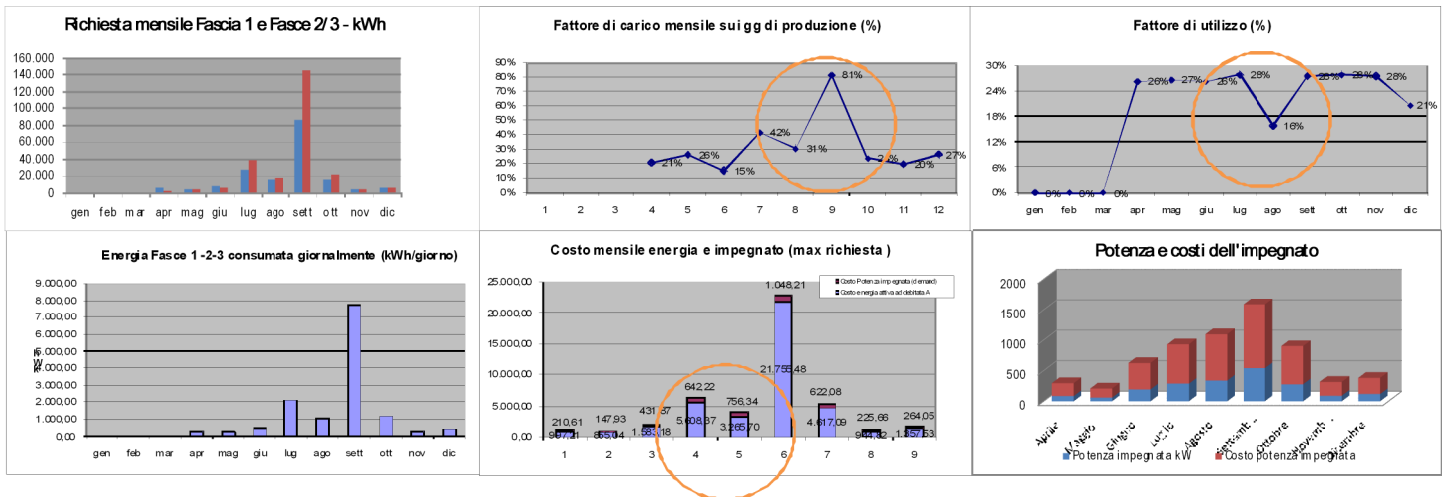
Via Marsala 34 Torre A - 21013 Gallarate (VA)
tel. +39.0331.775511
fax. +39.0331.770888
www.eerr.it
info@eerr.it



PROGEPITER s.r.l.

Sede operativa Via A. Rossi, 38 - 29121 Piacenza
tel. +39.0523.1885661
fax. +39.0523.1880161
www.progepiter.it
info@progepiter.it

Applicazione della norma EN 16001:2009: audit documentale



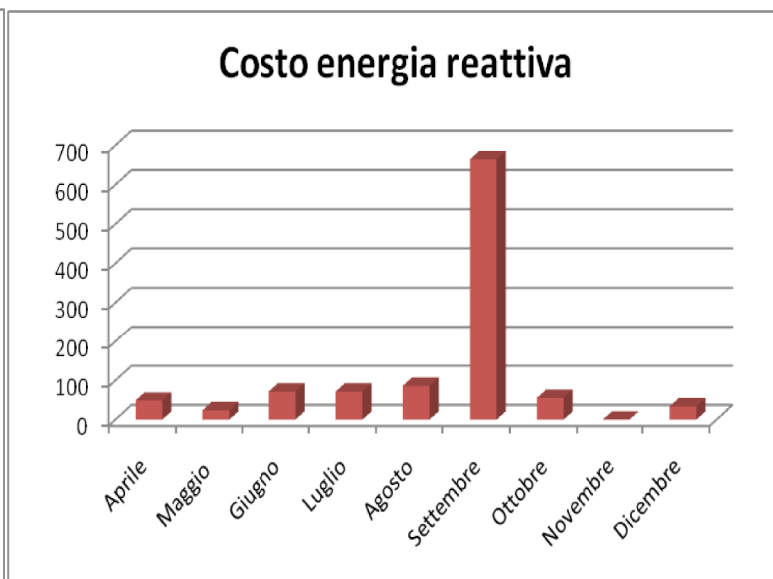
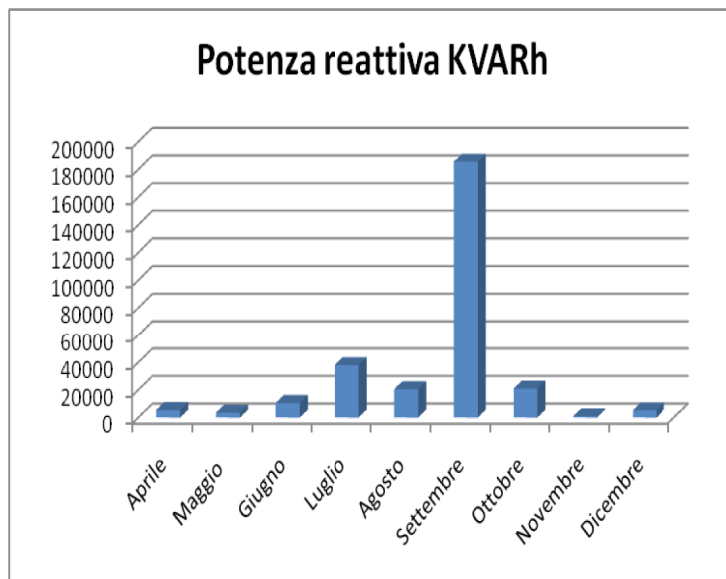
Euro Energia Risorse Rinnovabili s.r.l.

Via Marsala 34 Torre A - 21013 Gallarate (VA)
tel. +39.0331.775511
fax. +39.0331.770888
www.eerr.it
info@eerr.it

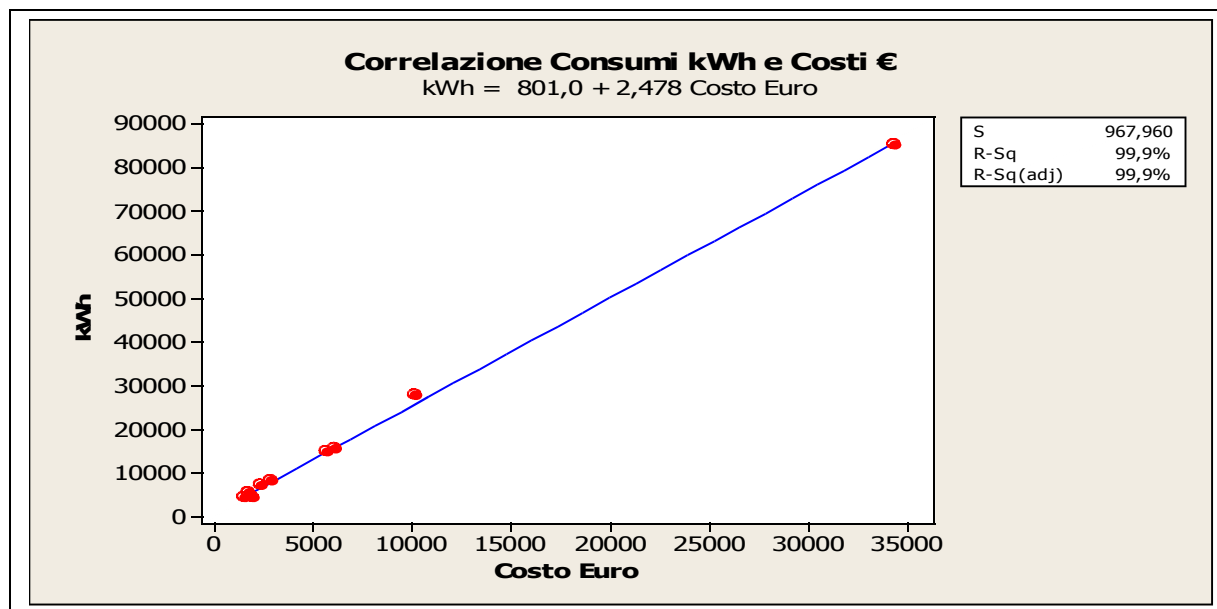


PROGEPITER s.r.l.

Sede operativa Via A. Rossi, 38 - 29121 Piacenza
tel. +39.0523.1885661
fax. +39.0523.1880161
www.progepiter.it
info@progepiter.it



ANALISI DI CORRELAZIONE CONSUMI E COSTI: MODELLO PREVISIONALE



Euro Energia Risorse Rinnovabili s.r.l.

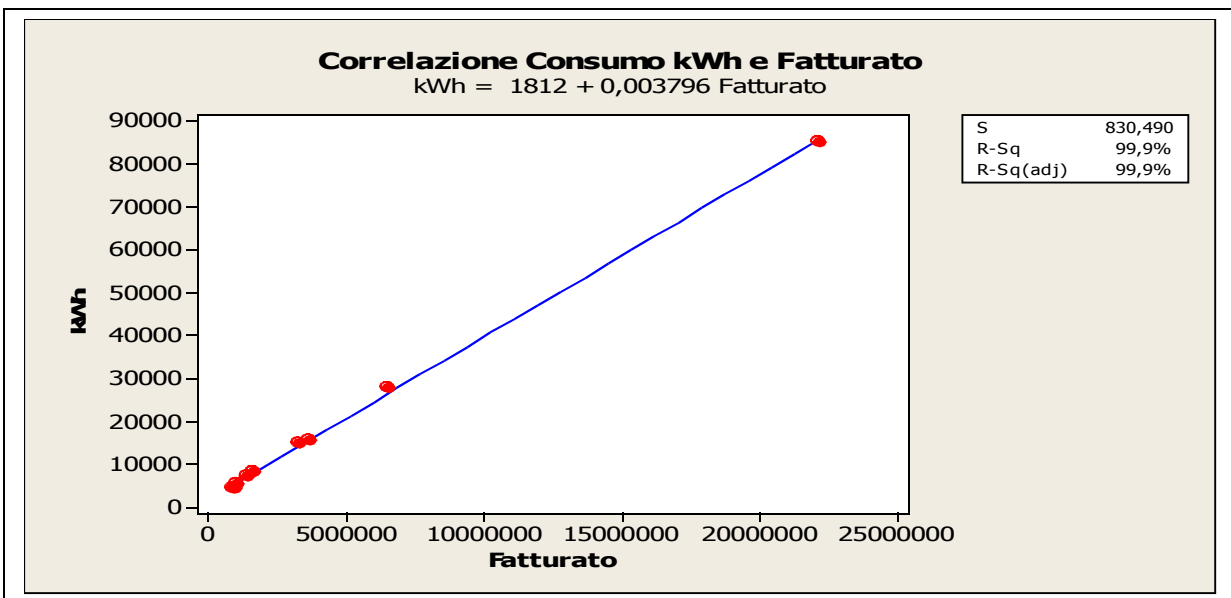
Via Marsala 34 Torre A - 21013 Gallarate (VA)
tel. +39.0331.775511
fax. +39.0331.770888
www.eerr.it
info@eerr.it



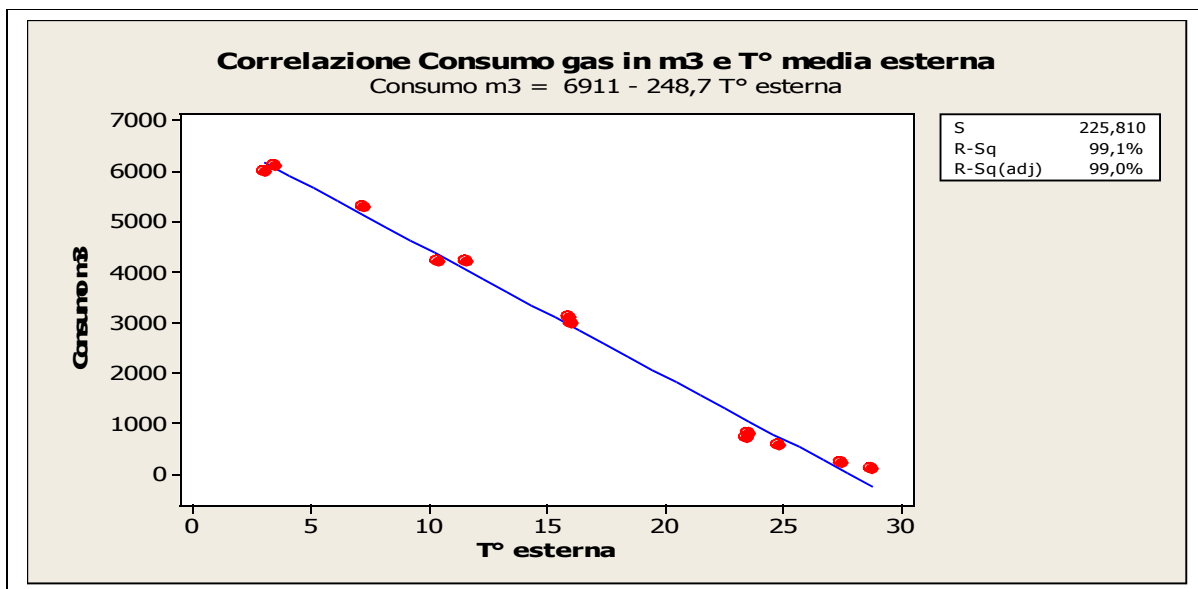
PROGEPITER s.r.l.

Sede operativa Via A. Rossi, 38 - 29121 Piacenza
tel. +39.0523.1885661
fax. +39.0523.1880161
www.progepiter.it
info@progepiter.it

ANALISI DI CORRELAZIONE CONSUMI E FATTURATO: MODELLO PREVISIONALE



ANALISI DI CORRELAZIONE CONSUMI KW E TEMPERATURA ESTERNA



Euro Energia Risorse Rinnovabili s.r.l.

Via Marsala 34 Torre A - 21013 Gallarate (VA)
tel. +39.0331.775511
fax. +39.0331.770888
www.eerr.it
info@eerr.it



PROGEPITER s.r.l.

Sede operativa Via A. Rossi, 38 - 29121 Piacenza
tel. +39.0523.1885661
fax. +39.0523.1880161
www.progepiter.it
info@progepiter.it